



ALTEA



Altea 60L



Altea 100L



Altea 60L pedal

VACIADO SUPERIOR



Altea 75L puerta

VACIADO PUERTA FRONTAL



Color cuerpo y pedal

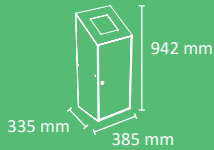


Color de tapa y zócalo pedal



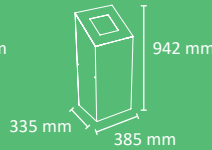
Disponibles bolsas Slim-fit de colores

75L (puerta frontal)



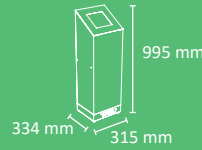
19,8Kg.

100L (vaciado superior)



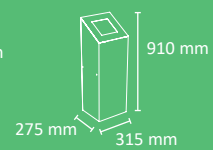
13,4Kg.

60L (pedal, vaciado superior)



13,8Kg.

60L (vaciado superior)



10,2Kg.



TAPAS DISPONIBLES



Tapa abierta



Trampilla auto-cierre

SISTEMAS DE RECOGIDA

VACIADO SUPERIOR



Aro sujetabolsas



Cubeto metálico interior

PUERTA FRONTAL



Aro sujetabolsas extraíble



Cubeto metálico interior

EJEMPLO DE CONFIGURACION



Estación de reciclaje de 3 Residuos

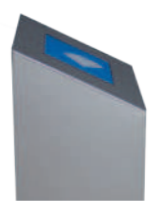
DETALLES



Uso de trampilla



Uso del pedal



Detalle de papelera de perfil



MARTÍN MENA®
DESIGNED AND MANUFACTURED IN SPAIN (EU)

Reverendo José Noguera, 3-34 (46017) - Valencia
Tel.: +34 96 357 75 76
info@martinmena.es
www.martinmena.es
CIF: B-97923841



ALTEA

- Capacidades de 60 y 100 litros vaciado superior y 75 litros puerta frontal.
- Papeleras auto-extinguibles certificadas
- La papelerera está disponible en 2 versiones:
 - Vaciado superior.
 - Puerta frontal.
- Sistema de recogida, (version vaciado superior):
 - Aro sujeta-bolsas unido y articulado al cuerpo
 - Cubeto metálico interior con banda elástica que garantiza la sujeción de la bolsa
- Sistema de recogida (version puerta frontal):
 - Aro sujetabolsas extraíble frontalmente mediante guías telescópicas, con banda elástica que garantiza la sujeción de la bolsa
 - Cubeto metálico interior con banda elástica que garantiza la sujeción de la bolsa
- Tapas disponibles: con boca abierta, trampilla autocierre y pedal en la versión 60 litros
- Tapa articulada con identificación del residuo integrada
- Bisagras y aro interior sujeta-bolsas fabricadas en acero zincado
- Fabricada mediante planchas de acero laminado en frío galvanizado por inmersión en caliente de 1, y 2 mm
- Acabadas mediante recubrimiento en polvo de resina de poliéster termoendurecible
- Modular, permite formar grandes estaciones de reciclaje con papeleras de la misma versión
- Sistema de fácil vaciado: sistema de vaciado ergonómico y eficiente que minimiza el riesgo de rotura de la bolsa en la extracción.
- Bolsas de plástico: papelerera compatible con bolsas de plástico estándar disponibles en el mercado. Cervic Environment dispone de bolsas "Slim Fit" (hechas a medidas para sus papeleras) para algunas versiones de la papelerera Altea. Consultar.
- Puede ser fijada al suelo mediante 2 pernos de expansión M6 (no incluidos)
- Accesorios: adhesivas frontales de residuo y kit de tornillos para fijar la papelerera al suelo.
- Válida para interior y exterior bajo condiciones climatológicas normales. Para condiciones climatológicas extremas como alta salinidad, temperatura o humedad, puede incluir un tratamiento especial adicional. Consulte el coste extra y el pedido mínimo requerido.
- Fiabilidad garantizada: este producto ha superado satisfactoriamente tests de funcionalidad y resistencia bajo condiciones de uso reales.

